

### Moderner Aluminium-Beschlag



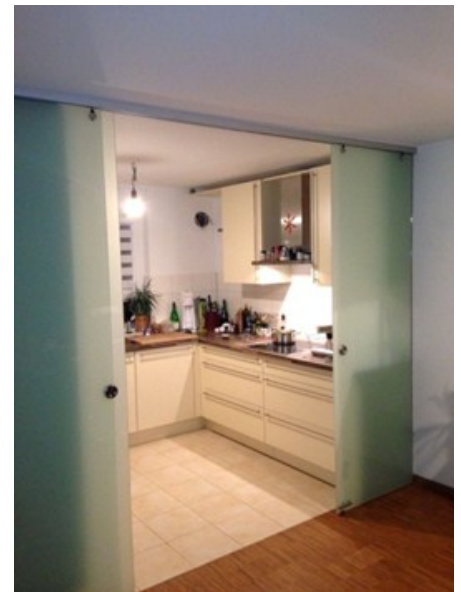
Die Schiebetür Mercato wird mit einer leichten, formschönen Aluminium-Laufschiene befestigt. Das System ermöglicht eine vor der Wand laufende 1- oder 2-flügelige Ausführung. Die Schiebetür kann mit Glasfestteilen kombiniert und so zu einem Raumtrennwandsystem ausgebaut werden.

Neben der Wandmontage ist die Schiebetür Mercato mit einer speziellen Laufschiene auch für die Deckenmontage geeignet.

Der Mercato Laufwagen bietet einen großen Höhenverstellbereich, wodurch die Schiebetür während der Montage fein justiert werden kann.

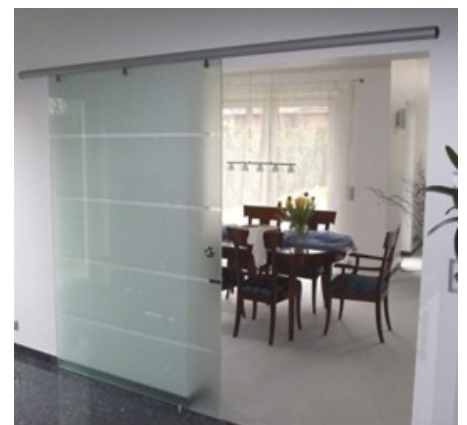
Mercato Schiebetüren sind aus Einscheibensicherheitsglas der Stärke 10 mm gefertigt. Die Glasgestaltung ist in klar, satiniert, teilflächig satiniert, farbig, mit Strukturglas oder mit individueller Bedruckung möglich.

Beidseitige Griffmulden oder Griffstangen sind Bestandteil des Komplettssets



### Mercato Vorteile im Überblick

- Einscheiben-Sicherheitsglas der Stärke 10 mm
- bei Strukturglas in 8 mm Stärke
- Beschlagset aus hochwertigem Aluminium und Edelstahl
- Griffstange oder Griffmulde wählbar
- gute Einstellmöglichkeiten bei der Montage
- als Raumtrennwandsystem mit Festteilen kombinierbar



## Optionen zur Glasschiebetür Suspens

**Führungsleiste**

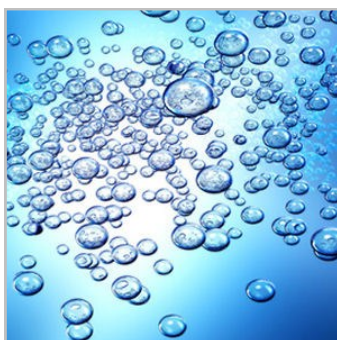
- Wand- oder Deckenbefestigung
- 1- oder 2-flügelig bzw. mit Festteilen

**Griffmulde**

- geschlossen oder offen

**Griffstange**

- beidseitiger Langgriff in 400 oder 800 mm
- bitte beachten Sie, dass die Tür somit nicht vor der Wand laufen kann und etwas in der Türöffnung stehen bleibt

**Glasversiegelung**

- Glas-Versiegelung mit Signapur Advanced (5 Jahre Hersteller-Garantie)
- Wasser und Schmutz fließen einfacher ab; Reinigungsaufwand wird reduziert
- empfehlenswert, wenn die Schiebetür in Feuchträumen eingesetzt wird

**Bürstendichtung**

- dichtet den Spalt zur Wand und zum Boden ab
- gegen Zugluft und Staub
- einfaches Aufkleben aufs Glas

